



UNIVERSITÉ PARIS 1 PANTHÉON SORBONNE
IAE PARIS
SORBONNE BUSINESS SCHOOL

Une grande histoire de management



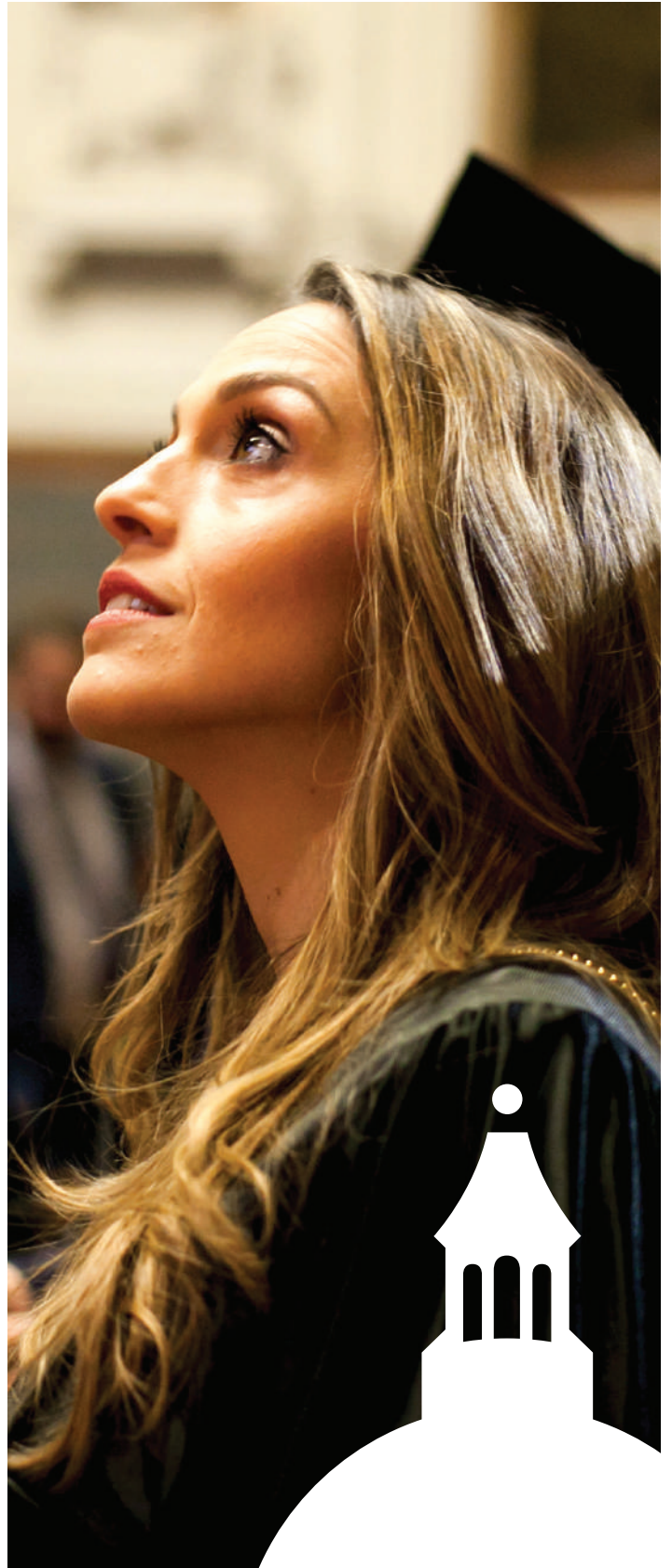
MASTER

CONTRÔLE DE GESTION ET AUDIT ORGANISATIONNEL

- > Management de la performance
- > Management transversal des risques

—
EXECUTIVE PROGRAMME

Rentrée janvier 2025



ÉDITO



Éric LAMARQUE

Directeur

Se former à l'**IAE Paris-Sorbonne Business School**, c'est faire le choix d'un établissement public fort de plus de soixante cinq ans d'expérience dans le domaine du management, **associé à la prestigieuse université Paris 1 Panthéon Sorbonne**. Nous proposons à ce titre des diplômes en formation initiale, en apprentissage et en formation continue.

Fidèle à sa mission de service public, l'IAE Paris-Sorbonne Business School est fortement investi dans l'**égalité des chances** et la **démocratisation de la réussite**. Nous nous inscrivons dans une **vision non déterministe de la carrière** professionnelle tout au long de la vie où **le progrès de chacun est fondé sur son potentiel et son mérite**. Nous nous attachons ainsi au développement personnel de femmes et d'hommes, choisis pour leur potentiel ou leurs parcours antérieurs, quelles que soient leurs origines.

Parce que la formation au management ne peut se concevoir sans une **collaboration étroite avec le monde professionnel**, nous avons développé un réseau très dense de relations avec les entreprises de toute taille, **qui profite tant à l'enseignement qu'à la recherche**. L'IAE Paris-Sorbonne bénéficie d'un **rayonnement international** grâce à de nombreux partenariats tissés avec des établissements sur tous les continents et à un **réseau actif de 38 000 alumni** qui exercent à travers le monde.

Notre localisation dans le **nouveau quartier universitaire parisien au sein du 13^e arrondissement** en fait un endroit idéal pour se former.

C'est avec le soutien de nos partenaires que nous construisons l'histoire de l'IAE Paris-Sorbonne Business School : celle du management, de la recherche, du progrès, de l'engagement sociétal et de l'égalité des chances pour toutes et tous.



CHIFFRES CLÉS



39 000

alumni qui exercent à travers le monde

+ de 2 800

étudiants dont 75% en formation continue dont un tiers à l'international



53

enseignants universitaires

300

intervenants professionnels



29

programmes de formation à Paris dont 16 Executives Programmes

17

programmes à l'international

(Algérie • Brésil • Chine • Guyane • Île Maurice • Liban • Maroc • Sénégal • Tunisie • Turquie • Vietnam)



65

partenaires internationaux pour la formation et la recherche

7

chaires de recherche

- Économie des Partenariats Public-Privé
- Entrepreneuriat-Territoire-Innovation
 - Financements Alternatifs au secteur agricole
 - Marques & Valeurs
- Management et Gouvernance des Coopératives Financières
- Mutations-Anticipations-Innovations
 - Risques



PLUS DE 65 ANS D'EXPERTISE DANS LE MANAGEMENT

Associé à l'université Paris 1 Panthéon-Sorbonne, l'IAE Paris-Sorbonne Business School est une école universitaire spécialisée dans la formation et la recherche en sciences de gestion et en management.

Depuis sa création en 1956, l'IAE Paris-Sorbonne est engagé dans la **double compétence en management pour les professionnels et les étudiants en poursuite d'études**, avec des formules adaptées à chaque public. Au-delà du management général, son offre de formation principalement de niveau master s'est étendue au cours des années à **d'autres domaines plus spécialisés** :

- Contrôle-Audit,
- Data Science,
- Entrepreneuriat,
- Finance, Banque,
- Management de la santé,
- Management de projets et de l'innovation,
- Management des associations,
- Management des risques,
- Management international,
- Marketing,
- Marque et communication,
- Qualité-Sécurité-Environnement (QSE),
- Ressources Humaines et RSE,
- Supply Chain Management.

La formation continue constitue 75% de l'activité, sous forme d'Executive programmes diplômants ou de programmes courts qui peuvent être adaptés aux besoins des entreprises. **Plus de 2 000 cadres sont ainsi formés chaque année, dont un tiers à l'international** dans le cadre de partenariats avec des établissements étrangers.

Les formations sont fondées sur une **approche pédagogique à la pointe des enjeux du monde professionnel**, donnant la priorité aux **fondamentaux**, basée sur la **transversalité des enseignements et nourrie par la recherche**. La **combinaison d'expertises académiques et professionnelles** participe à offrir des **programmes de haut niveau**, associant enseignants-chercheurs et praticiens issus de nombreuses entreprises, institutions et organisations.

Grâce à ses convictions pédagogiques fortes, l'IAE Paris-Sorbonne s'engage à former des managers experts, au cœur des enjeux sociétaux, capables d'appréhender leurs fonctions dans une approche globale, et ainsi prêts à l'exercice de hautes responsabilités.

MASTER CONTRÔLE DE GESTION ET AUDIT ORGANISATIONNEL

Créé en 1980, le Master Contrôle de gestion et audit organisationnel (anciennement Master Contrôle-Audit) de l'IAE Paris-Sorbonne a été décerné à plus de 1 000 lauréats, issus principalement de grandes entreprises, mais aussi d'organismes publics ou non marchands. Véritable accélérateur de carrière pour les cadres, le Master intègre les dernières évolutions techniques et réglementaires.

Les diplômés se voient décerner le **Master Contrôle de gestion et audit organisationnel, parcours Management de la performance et du risque**, délivré par l'université Paris 1 Panthéon-Sorbonne.

OBJECTIFS

Le contexte économique actuel impose une maîtrise simultanée de leurs leviers de performance et des risques de toute nature. Ainsi le marché de l'emploi bénéficie-t-il d'une forte dynamique pour les fonctions liées au pilotage et à l'audit des performances. Dans cette perspective, le Master permet :

- **d'actualiser, élargir et approfondir** les connaissances dans le domaine du contrôle de gestion, du contrôle interne et de l'audit ;
- **d'acquérir** les compétences nécessaires à l'exercice de responsabilités dans ces mêmes domaines ou **d'ouvrir de nouvelles perspectives** aux managers opérationnels (chefs de projet, responsable d'unité).

PÉDAGOGIE PARTICIPATIVE

La méthode pédagogique mise en oeuvre est plurielle :

- la **méthode des cas** permet à l'auditeur, en s'appuyant sur l'étude de situations survenues en entreprise, de traduire la compréhension du réel en représentations conceptuelles nécessaires à l'action ;
- la **capitalisation de l'expérience**, en tant que circulation organisée de l'expérience accumulée par chaque membre du groupe de travail dans l'exercice de ses responsabilités professionnelles passées ou présentes ;
- le **cours**, en tant que diffusion de l'état des connaissances, conceptuelles et pratiques, accumulées dans le domaine du contrôle et de l'audit.

Les atouts de la formation

Un programme compatible avec son activité professionnelle

Le Master Contrôle de gestion et audit organisationnel est proposé en temps partiel pour concilier cours et activité professionnelle selon un rythme qui convient à chacun. Deux formules existent : en journée ou en soirée sur 18 mois.

Un réseau actif de 39 000 diplômés

Plus de 100 manifestations par an et une vingtaine de clubs professionnels sont animés par l'association IAE Paris-Alumni pour favoriser les rencontres.

Un diplôme reconnu

Le Master Contrôle de gestion et audit organisationnel est distingué dans le classement 2023 d'Eduniversal au TOP 10 des meilleurs Masters en «Audit interne et Contrôle de gestion».

Le Club Finance Contrôle et Risques

Les étudiants et les diplômés du master se retrouvent au sein du groupe d'échanges et de réflexion du **Club FCR** autour de conférences débats sur des thèmes d'actualités.

Sensibilisation aux enjeux sociétaux

En phase avec les valeurs promues par l'IAE Paris-Sorbonne, les étudiants bénéficient d'enseignements qui intègrent de manière transversale les enjeux sociaux et environnementaux dans les organisations. Par ailleurs, l'IAE Paris-Sorbonne fait partie des établissements d'enseignement supérieur qui s'engagent dans la lutte contre les discriminations, le harcèlement et les violences sexistes et sexuelles, avec la mise en place d'ateliers de sensibilisation spécifiques pour tous nos étudiants.

ÉVOLUTION PROFESSIONNELLE

50%

des diplômés ont évolué dans leurs fonctions au sein de leur entreprise ou ailleurs.

Enquête 2023 réalisée sur les diplômés 2022,
6 mois après l'obtention de leurs diplômes.

50%

estiment que la formation a eu un impact positif sur leurs conditions salariales.

ÉQUIPE PÉDAGOGIQUE

Enseignants universitaires IAE Paris-Sorbonne

Christine DUGOIN-CLEMENT,
Professeure affiliée

Georges CHAPOTTEAU,
Maître de conférences associé

Christophe FONTENEAU,
Maître de conférences associé

Olivier de LA VILLARMOIS,
Professeur

Nathalie LALLEMAND-STEMPAK,
Maîtresse de conférences

Jean-Loup RICHET,
Maître de conférences

Marion VOISIN SOULEROT,
Maître de conférences

Franck ZERAFA-LAUNAY
Maître de conférences associé

Enseignants universitaires autres établissements

Coskun ÇAKAR,
Maître de conférences, CNAM

Intervenants extérieurs

Elisabeth ALBERTINI,
Cheffe de projet, Autorité des Normes
Comptables

Valéry CORNU,
Chef de mission, Promissio

Thierry DERVIEUX,
Directeur Financier, CFO, acquisitions,
management de transition, conseil,
restructuration, LBO

Loïc MONGUILLON
Corporate Emergency Response General
Manager / Risk Management at Air France



Professeur Olivier de LA VILLARMOIS
Directeur du programme



**Maître de conférences associé
Georges CHAPOTTEAU**

Coordinateur pédagogique
du parcours Management
transversal des risques



**Maître de conférences associé
Franck ZERAFA-LAUNAY**

Coordinateur pédagogique
du parcours Management
de la performance

Programme
Tronc commun
Gouvernance, éthique et compliance
Information comptable et performance financière
Management stratégique
Collecte et analyse de la data
Pilotage et risques RSE
Mesure de la performance
Parcours Management transversal des risques
Gestion opérationnelle des risques
Pilotage des risques et gestion de crise
Gestion des risques spécifiques
Parcours Management de la performance
Mesure de la performance
Pilotage de la performance
Contrôle de gestion à l'ère numérique
Volume horaire global 270 h 60 ECTS

Hugues MORLEY-PEGGE,
Associé, iQo

Dominique PELLIZZARI
Executive Vice President Sales & Business
Development, Radiall

Carole SERFATY,
Auditeur interne, Groupe BPCE

DURÉE

18 mois : tous les mardis soirs
en ligne + 2 jours consécutifs par mois
en présentiel (les vendredis et samedis)
> **Coût : 12 500 €**

LES + DE LA FORMULE EN JOURNÉE

• Séminaire Professionnel International (+ 30h)

Un séminaire international organisé à Lisbonne*, en liaison avec un établissement partenaire qui permet aux participants de visiter des entreprises, d'assister à des conférences animées par des professeurs locaux en vue de l'acquisition d'une meilleure maîtrise des aspects multi-culturels et internationaux.

• Coaching personnalisé

• **Possibilité de suivre un enseignement de spécialisation**
lié aux chaires de recherche de l'IAE Paris-Sorbonne.

* La destination du SPI est susceptible de changement.



COMMENT INTÉGRER CE PROGRAMME ?

Remplir les conditions d'admission

- Avoir au moins **36 mois d'expérience professionnelle** (hors stage et apprentissage)
- Être titulaire d'un **BAC+4** (240 ECTS ou équivalent) ou faire valoir une Validation des Acquis Professionnels (VAP)

1



2

S'inscrire en ligne www.iae-paris.com

- 1e session > du 2 au 31 mai 2024
- 2e session > du 2 septembre au 1er octobre 2024

Participer à un entretien d'admission

- si ma candidature est retenue
- 1e session > le 6 juin 2024
- 2e session > le 10 octobre 2024

3



4

Rentrée
Janvier 2025

INDICATEURS

Sélection > **75%**

des candidats intègrent la formation

Réussite > **90%**

des étudiants sont diplômés

Satisfaction > **100%**

des diplômés recommandent la formation

COMMENT FINANCER VOTRE FORMATION ?

Activez vos démarches dès que possible : les délais d'obtention de financement peuvent être longs. N'attendez pas pour ouvrir votre compte CPF et vous rapprocher de votre employeur et/ou des organismes financeurs.

Tarifs 2024/2025

Pour la totalité du programme
(droits universitaires inclus)

12 500 €
(Séminaire professionnel
international inclus)

La formation est éligible au CPF et
référéncée Qualiopi.

Différents dispositifs existent pour vous aider à financer votre formation :

- Le compte personnel de formation (CPF)
- Le projet de transition professionnelle (ancien CIF)
- Le plan de développement des compétences (ancien plan de formation)
- La promotion par alternance (Pro-A)

Selon votre situation, certains
dispositifs peuvent se cumuler.

Quelques liens utiles

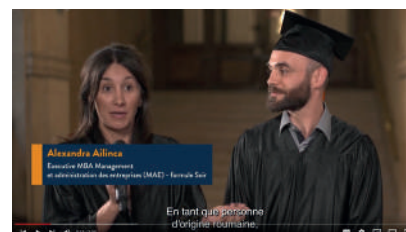
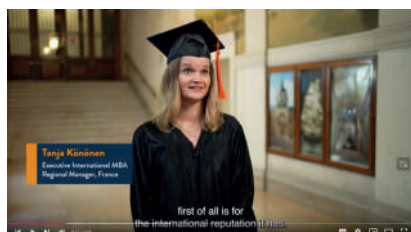
- CPF
www.moncompteactivite.gouv.fr
- Fongécif IDF
www.fongecif-idf.fr
- Ministère du travail
www.travail.gouv.fr
- Centre d'information et de
ressources sur la formation continue
www.centre-inffo.fr
- France Travail
www.francetravail.fr

Plus d'infos > www.iae-paris.com/financements

PAROLES D'ALUMNI



Retrouvez les témoignages de nos alumni sur notre chaîne YouTube @iaeparis.



Toutes
les vidéos
sur >





Une grande histoire de management

En partenariat avec



CONTACT

Gestionnaire de formation
Régis HUILLET | 01 44 08 73 31
mastercgao@iae.panthéonsorbonne.fr

IAE Paris-Sorbonne Business School
8 bis, rue de la Croix Jarry - 75013 Paris
www.iae-paris.com



SOIRÉE PORTES OUVERTES

Mardi 12 mars 2024 de 18h30 à 21h
S'inscrire > www.iae-paris.com/spo

RÉUNIONS D'INFORMATION

Retrouvez toutes les dates
sur la page du programme

