



Une grande histoire de management



MASTER

MARKETING ET CRÉATION DE VALEUR

EXECUTIVE PROGRAMME

Rentrée janvier 2026



ÉDITO



Éric LAMARQUE

Directeur

Se former à l'**IAE Paris-Sorbonne Business School**, c'est faire le choix d'une école universitaire **associée à la prestigieuse université Paris 1 Panthéon-Sorbonne**, forte de près de 70 ans d'expérience dans le domaine du management. Nous proposons à ce titre des diplômes en formation initiale classique, en alternance et en formation continue. Depuis toujours, notre école universitaire de management s'engage à accompagner les entreprises dans leurs évolutions et transformations par la formation et la recherche.

Fidèle à sa mission de service public, l'IAE Paris-Sorbonne est ancré dans des valeurs humanistes d'**égalité des chances**, de **démocratisation de la réussite** et d'**esprit de progrès**. Nous nous inscrivons dans une vision non déterministe de la carrière professionnelle tout au long de la vie où l'évolution est fondée sur **le potentiel et le mérite**. Nous accompagnons le développement personnel de femmes et d'hommes, pour que chacune et chacun écrivent à nos côtés leur propre histoire de management.

Parce que la formation au management ne peut se concevoir sans **une collaboration étroite avec le monde professionnel**, nous avons développé un réseau dense de relations avec les entreprises et organisations, **qui profite tant à l'enseignement qu'à la recherche**. L'IAE Paris-Sorbonne bénéficie d'un **rayonnement international** grâce à de nombreux partenariats tissés avec des établissements sur tous les continents et à un **réseau actif de 40 000 Alumni** qui exercent à travers le monde.

Notre localisation **dans le 13^e arrondissement**, au cœur d'un quartier riche en établissements d'enseignement supérieur et centres d'activités, en fait un endroit idéal pour se former. Durant l'année universitaire 2025-2026, nous investirons, dans un périmètre proche de notre localisation actuelle, de nouveaux locaux au 11-15 rue Ponscarne qui contribueront à transformer l'expérience de vie au sein de notre école.

C'est ensemble que nous écrivons l'histoire de l'IAE Paris-Sorbonne, une grande histoire exigeante, optimiste et humaniste !



CHIFFRES CLÉS



40 000

alumni qui exercent
à travers le monde

+ de 2700

étudiants
dont 73% en formation
continue dont
un tiers à l'international



57

enseignants universitaires

300

intervenants
professionnels



27

programmes de formation à Paris
dont 15 Executives Programmes

19

programmes à l'international

(Algérie • Brésil • Chine • Côte d'Ivoire • Guyane
• Île Maurice • Liban • Madagascar • Maroc •
Sénégal • Tunisie • Turquie • Vietnam)



65

partenaires internationaux
pour la formation et la recherche

7

chaires de recherche

- Économie des Partenariats Public-Privé
- Entrepreneuriat-Territoire-Innovation
 - Financements Alternatifs au secteur agricole
 - Marques & Valeurs
- Management et Gouvernance des Coopératives Financières
- Mutations-Anticipations-Innovations
 - Risques



PRÈS DE 70 ANS D'EXPERTISE DANS LE MANAGEMENT

Associé à l'université Paris 1 Panthéon-Sorbonne, l'IAE Paris-Sorbonne Business School est une école universitaire spécialisée dans la formation et la recherche en sciences de gestion et en management.

Depuis sa création en 1956, l'IAE Paris-Sorbonne est engagé dans la **double compétence en management pour les professionnels et les étudiants en poursuite d'études**, avec des formules adaptées à chaque public. Au-delà du management général, son offre de formation principalement de niveau master s'est étendue au cours des années à **d'autres domaines plus spécialisés** :

- Contrôle-Audit,
- Data Science,
- Entrepreneuriat,
- Finance, Banque,
- Management de la santé,
- Management de projets et de l'innovation,
- Management des associations,
- Management des risques,
- Management international,
- Marketing,
- Marque et communication,
- Qualité-Sécurité-Environnement (QSE),
- Ressources Humaines et RSE,
- Supply Chain Management.

La formation continue constitue **73% de l'activité**, sous forme d'Executive programmes diplômants ou de programmes courts qui peuvent être adaptés aux besoins des entreprises. **Près de 2 000 cadres sont ainsi formés chaque année, dont un tiers à l'international** dans le cadre de partenariats avec des établissements étrangers.

Les formations sont fondées sur une **approche pédagogique à la pointe des enjeux du monde professionnel**, donnant la priorité aux **fondamentaux**, basée sur la **transversalité des enseignements et nourrie par la recherche**. La **combinaison d'expertises académiques et professionnelles** participe à offrir des **programmes de haut niveau**, associant enseignants-chercheurs et praticiens issus de nombreuses entreprises, institutions et organisations.

Grâce à ses convictions pédagogiques fortes, l'IAE Paris-Sorbonne s'engage à former des managers experts, au cœur des enjeux sociétaux, capables d'appréhender leurs fonctions dans une approche globale, et ainsi prêts à l'exercice de hautes responsabilités.

MASTER MARKETING ET CRÉATION DE VALEUR

Créé en 1993, le Master Marketing de l'IAE Paris-Sorbonne Business School a été décerné à plus de 800 cadres d'entreprises. Véritable accélérateur de carrière pour des cadres en activité, cette formation qui **intègre les dernières évolutions d'un secteur** en perpétuel changement, constitue une **référence au sein des entreprises**.

Les diplômés se voient décerner le **Master Marketing, Vente, parcours Marketing et création de valeur** délivré par l'université Paris 1 Panthéon-Sorbonne.

OBJECTIFS

Le master a un **double objectif** ambitieux :

- il vise à permettre aux professionnels du marketing et de la vente de développer et de renforcer les compétences clés en marketing stratégique, en marketing digital et développement d'affaires.
- il donne la possibilité aux personnes provenant de secteurs aussi divers que le médical, la pharmaceutique, l'ingénierie, la gestion ou l'informatique, de se reconverter dans les métiers du marketing, du digital et de la commercialisation, en leur délivrant les compétences fondamentales nécessaires et les outils associés à une création de valeur économique sociale et environnementale.

Le programme offre une opportunité unique de renforcer les compétences inhérentes aux métiers phares du marketing, et d'acquérir une expertise de pointe pour répondre aux enjeux actuels du marché.

PÉDAGOGIE PARTICIPATIVE

Tous les enseignements ont lieu en groupes réduits pour **faciliter l'interactivité**.

Le principe fondamental est celui de la **méthode des cas**. Des ouvrages de référence sont remis aux étudiants en début de cycle. Les cours, en présentiel, sont consacrés aux mises en perspective des concepts et outils, aux approfondissements, et aux cas pratiques.

L'**expérience de chaque apprenant** dans son domaine de spécialité est sollicitée pour **faire progresser le groupe**. De nombreux travaux de terrain sont demandés. Le cycle s'achève par la rédaction et la soutenance d'un mémoire. Tous les documents pédagogiques et travaux de groupes sont échangés au moyen d'une plateforme de partage en ligne.

ÉVOLUTION PROFESSIONNELLE

67 %

des diplômés ont évolué dans leurs fonctions au sein de leur entreprise ou ailleurs.

42 %

ont obtenu de meilleurs conditions salariales.

Enquête 2024 réalisée sur les diplômés 2023, 6 mois après l'obtention de leurs diplômes.

Les atouts de la formation

Un programme compatible avec son activité professionnelle

Le Master Marketing est proposé en temps partiel et en hybride combinant du distanciel et du présentiel pour concilier cours et activité professionnelle selon un rythme qui convient à chacun.

Une formation diplômante et reconnue

Nos étudiants de l'Executive Master Marketing sont diplômés par l'université Paris 1 Panthéon Sorbonne.

Il s'agit d'un diplôme national accrédité et reconnu par l'Etat, inscrit au RNCP (Répertoire national des certifications professionnelles) et éligible au CPF (Compte Personnel de Formation).

Un enseignement nourri par la Recherche

Les étudiants profitent des rencontres et conférences de la Chaire Marques, Valeurs & Société qui traitent de sujets d'actualité qui touchent la place du marketing dans la société.

Un réseau actif de 40 000 diplômés

Plus de 100 manifestations par an et une vingtaine de clubs professionnels sont animés par l'association IAE Paris-Alumni pour favoriser les rencontres.

Intégration des enjeux sociétaux

En phase avec les valeurs promues par l'IAE Paris-Sorbonne, les étudiants bénéficient d'enseignements qui intègrent de manière transversale les enjeux sociaux et environnementaux dans les organisations. Par ailleurs, l'IAE Paris-Sorbonne fait partie des établissements d'enseignement supérieur qui s'engagent dans la lutte contre les discriminations, le harcèlement et les violences sexistes et sexuelles, avec la mise en place d'ateliers de sensibilisation spécifiques pour tous nos étudiants.

ÉQUIPE PÉDAGOGIQUE

Enseignants universitaires IAE Paris-Sorbonne

Jean-Luc BRUNSTEIN,
Maître de conférences associé

Nadr EL HANA,
Maître de conférences

Marie MERCANTI-GUERIN,
Maître de conférences HDR

Géraldine MICHEL,
Professeure des universités

Massimiliano PINDO,
Professeur affilié

Marion VOISIN SOULEROT,
Maître de conférences

Valérie ZEITOUN,
Maître de conférences HDR

Intervenants professionnels

Laurent BENARD,
Consultant marketing & SEO

Rim EL BEKKAoui,
Consultante

Ludovic ESTEVES,
Responsable régionale

Jérôme LECOURTIER,
Fondateur de l'agence Pixeldorado

Alexandre NASSAR,
Professeur associé IPAG

Pierre ROVILLAIN,
Consultant

Gaëlle TANGUY,
Consultante



Karen DELCHET-COCHET Directrice du programme Maître de conférences

Spécialiste des sujets de RSE, Karen Delchet-Cochet Ph.D. a commencé sa vie professionnelle en développant des méthodologies d'évaluation des stratégies RSE et en réalisant des missions en entreprises. Elle a ensuite rejoint l'enseignement supérieur. Elle a publié plusieurs articles et ouvrages sur les stratégies RSE, les normes en la matière ou encore les modes de production/consommation responsables. Très impliquée sur les sujets d'innovation pédagogique, elle a également dirigé un MBA ainsi qu'un Mastère Spécialisé.

Programme

Marketing

Stratégie et performance

Méthodes qualitatives et quantitatives

Stratégie de marques

Marketing digital (1)

Marketing digital (2)

Management d'équipe et relations clients

Développement de nouveaux marchés

Création de valeur et nouveaux enjeux

Ouverture internationale

Volume horaire global 300h | 60 ECTS

DURÉE

- Sur 18 mois

Les lundis soirs en distanciel et un jeudi soir, vendredi et samedi consécutifs par mois en présentiel.
> Coût : 10 000 €

LES + DE LA FORMULE

• Séminaire Professionnel d'Immersion (30h)

En collaborations avec des partenaires entreprises, universitaires, et experts, immersion dans les défis marketing face aux nouveaux enjeux sociaux, environnementaux et territoriaux.

• Un programme marketing généraliste

Le master propose des enseignements incontournables pour les professionnels qui aspirent à une carrière réussie dans les domaines du marketing digital et du business développement :

- Le programme permet aux apprenants de maîtriser les compétences et les outils clés de leur métier tout en exploitant les données et la connaissance client pour optimiser la performance marketing.

- Le programme offre aux étudiants une opportunité unique de développer leurs compétences en matière de développement business, de gestion de projet, de leadership et de prise de décision stratégique. Ils apprendront également à identifier les opportunités de marché et à développer des plans d'action pour atteindre les objectifs de croissance de leur organisation.

Dans l'ensemble des enseignements, une double approche technique et managériale est mise en place pour aider les étudiants à renforcer leurs compétences en matière de soft et hard skills. Les enjeux sociétaux et environnementaux font partie intégrante du programme afin de préparer les étudiants à relever ces défis qui se posent à nous. Ils seront notamment traités dans le cadre d'un module dédié et du séminaire professionnel d'immersion.



COMMENT INTÉGRER CE PROGRAMME ?

1 Remplir les conditions d'admission

- Avoir au moins **36 mois d'expérience professionnelle** (hors stage et apprentissage)
- Être titulaire d'un **BAC+4** (240 ECTS ou équivalent) ou faire valoir une Validation des Acquis Professionnels (VAP)

1



2

S'inscrire en ligne www.iae-paris.com

- 1e session > du 28 avril au 31 mai 2025
- 2e session > du 1^{er} au 30 septembre 2025

3 Participer

à un entretien d'admission

- si ma candidature est retenue
- 1e session > le 10 juin 2025
- 2e session > début octobre 2025

3



4

Rentrée
Janvier 2026

INDICATEURS

Sélection > **85 %**

des candidats intègrent la formation

Réussite > **97 %**

des étudiants sont diplômés

Satisfaction > **97 %**

des diplômés recommandent la formation

Chiffres 2023/2024

COMMENT FINANCER VOTRE FORMATION ?

Activez vos démarches dès que possible : les délais d'obtention de financement peuvent être longs. N'attendez pas pour ouvrir votre compte CPF et vous rapprocher de votre employeur et/ou des organismes financeurs.

Tarifs 2025/2026

Pour la totalité du programme
(droits universitaires inclus)

- 10 000 €

La formation est certifiée Qualiopi
et éligible au CPF.

Différents dispositifs existent pour vous aider à financer votre formation :

- Le compte personnel de formation (CPF)
- Le projet de transition professionnelle (ancien CIF)
- Le plan de développement des compétences (ancien plan de formation)
- La promotion par alternance (Pro-A)

Selon votre situation, certains
dispositifs peuvent se cumuler.

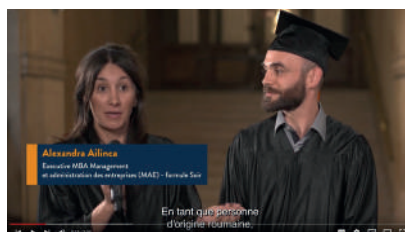
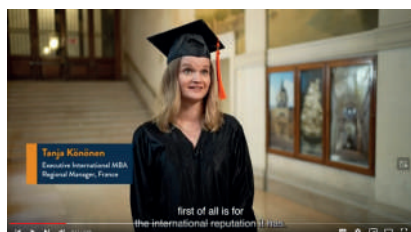
Quelques liens utiles

- CPF
www.moncompteactivite.gouv.fr
- Fongecif IDF
www.fongecif-idf.fr
- Ministère du travail
www.travail.gouv.fr
- Centre d'information et de
ressources sur la formation continue
www.centre-inffo.fr
- France Travail
www.francetravail.fr

Plus d'infos > www.iae-paris.com/financements

PAROLES D'ALUMNI

Retrouvez les témoignages de nos alumni sur notre chaîne YouTube @iaeparis.



Toutes
les vidéos
sur >





Une grande histoire de management

CONTACT

Gestionnaire de formation
Lorann FIRMIN | 01 89 96 18 07
mastermpc@iae.panthéonsorbonne.fr

IAE Paris-Sorbonne Business School
8 bis, rue de la Croix Jarry - 75013 Paris
www.iae-paris.com

   @iaeparis

RENCONTREZ-NOUS

RÉUNIONS D'INFORMATION

Retrouvez toutes les dates
sur la page du programme

